

公売財産明細書

- (注) ○ 「公売財産の概要」、「利用状況」、「現況写真」等は、不動産公売のしおり作成以前のもので、現況が変動している場合があります。
- 「所在図」は公図等を基に作成されており、現況と異なる場合がありますので、必ず現地確認を行ってください。

公売公告番号	売却区分番号	該当ページ
11	70－1	P. 25
11	70－2	P. 30
11	70－3	P. 35
11	70－4	P. 40

売却区分別 公売財産明細書			
公売公告番号	第 11 号	見 積 価 額 (最低公売価額)	2,200,000円
売却区分番号	70-1	公 売 保 証 金	220,000円
公 売 財 産 の 表 示	不動産の表示（全部事項証明書の表示による） 別紙「物件目録」のとおり		
公 売 財 産 の 概 要	<p>1 公法上の規制</p> <p>都 市 計 画 区 分 : 非線引都市計画区域</p> <p>用 途 地 域 : 第一種中高層住居専用地域</p> <p>地 域 地 区 : なし</p> <p>建 ぺ い 率 : 60%</p> <p>容 積 率 : 200%</p> <p>2 形状・間口・奥行</p> <p>形 状 : ほぼ長方形</p> <p>間 口 : 約17.2m</p> <p>奥 行 : 約9.8m</p> <p>3 接面道路及び高低差</p> <p>接 面 : 西側が幅員約1.5mの私道に接面</p> <p>高 低 差 : ほぼ等高</p> <p>4 特記事項</p> <ul style="list-style-type: none"> ・公売財産について、あらかじめその現況及び関係公簿等を確認すること。 ・境界については、隣接所有者と協議が必要である。 ・当機構は引渡し義務を負わないので、前所有者からの引渡し等は買受人自身で行うこと。 ・公売財産に不適合があっても、当機構は、担保責任を負わない。 ・当機構記載のものと現況が異なる場合は、現況を優先する。 ・「地域計画・開発事業等」について、特別な設定なし。 ・周知の埋蔵文化財包蔵地ではないが、祇園山箱式石棺に近接している。 ・間口、奥行の測量は機構職員によるものである。 ・アスベスト等に関する専門的な調査は未実施である。 ・主たる建物は昭和51年8月24日建築である。 ・当機構は公売財産内の動産撤去についての義務を負わないので、前所有者との協議等は買受人自身で行うこと。 ・公売財産内の動産等は公売財産に含まれない。 <p>5 交通・立地</p> <ul style="list-style-type: none"> ・JR予讃線：川之江駅 約1.0km ・バ ス 停：鉄砲町 約0.2km ・公共施設：四国中央市役所川之江支所 約1.7km ・商業施設：フジ川之江店 約0.7km ・小 学 校：四国中央市立川之江小学校 約1.3km ・病 院：真鍋医院 約0.8km 		

物 件 目 録 (70-1)

不動産の表示 (全部事項証明書に表示による)

(土地の表示)

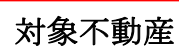
不 動 産 番 号 : 5 0 2 2 0 0 0 1 4 8 3 5 8
所 在 : 四国中央市川之江町字井地山
地 番 : 1 0 0 7 番 6
地 目 : 宅地
地 積 : 1 6 7 . 3 8 m²

(主たる建物の表示)

不 動 産 番 号 : 5 0 2 2 0 0 0 1 8 9 6 6 0
所 在 : 四国中央市川之江町字井地山 1 0 0 7 番地 6
家 屋 番 号 : 1 0 0 7 番 6
種 類 : 居宅
構 造 : 鉄筋コンクリート造陸屋根 2 階建
床 面 積 : 1 階 6 3 . 7 0 m²
2 階 2 6 . 0 0 m²

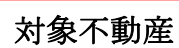
以下余白

N



N

対象不動産



27

現 況 写 真



対象不動産の北西側より撮影



対象不動産の西側より撮影

現 況 写 真



対象不動産の東側より撮影



対象不動産の玄関前

売却区分別 公売財産明細書			
公売公告番号	第 11 号	見 積 価 額 (最低公売価額)	4,600,000円
売却区分番号	70-2	公 売 保 証 金	460,000円
公 売 財 産 の 表 示	不動産の表示（全部事項証明書の表示による） 別紙「物件目録」のとおり		
公 売 財 産 の 概 要	<p>1 公法上の規制</p> <p>都 市 計 画 区 分 : 非線引都市計画区域</p> <p>用 途 地 域 : 第一種住居地域</p> <p>地 域 地 区 : なし</p> <p>建 ぺ い 率 : 60%</p> <p>容 積 率 : 200%</p> <p>2 形状・間口・奥行</p> <p>形 状 : ほぼ正方形</p> <p>間 口 : 約13.5m</p> <p>奥 行 : 約16.2m</p> <p>3 接面道路及び高低差</p> <p>接 面 : 北東側が幅員約3mの市道（元結掛5号線）に接面</p> <p>高 低 差 : ほぼ等高</p> <p>4 特記事項</p> <ul style="list-style-type: none"> ・公売財産について、あらかじめその現況及び関係公簿等を確認すること。 ・境界については、隣接所有者と協議が必要である。 ・当機構は引渡しの義務を負わないので、前所有者からの引渡し等は買受人自身で行うこと。 ・建物に所有者ではない住人が入居中のため、引渡し時期等については、入居者と調整すること。 ・公売財産に不適合があっても、当機構は、担保責任を負わない。 ・当機構記載のものと現況が異なる場合は、現況を優先する。 ・「地域計画・開発事業等」について、特別な設定なし。 ・周知の埋蔵文化財包蔵地に該当しない。 ・間口、奥行の測量は機構職員によるものである。 ・アスベスト等に関する専門的な調査は未実施である。 ・主たる建物は昭和53年3月25日建築である。 ・公売財産内の動産等は、公売財産に含まれない。動産等や不要物の撤去については、前所有者と協議し、全て買受人自身で対処すること。 <p>5 交通・立地</p> <ul style="list-style-type: none"> ・JR予讃線・予土線：宇和島駅 約2.2km ・バ ス 停：元結掛口 約0.4km ・公共施設：宇和島市役所 約1.6km ・商業施設：フジ宇和島南店 約0.8km ・小 学 校：宇和島市立明倫小学校 約0.8km ・病 院：市立宇和島病院 約1.0km 		

不動産の表示（全部事項証明書に表示による）

（土地の表示）

不 動 産 番 号 : 5 0 0 5 0 0 0 1 4 1 3 3 9
所 在 : 宇和島市山際二丁目
地 番 : 2 2 番
地 目 : 宅地
地 積 : 5 6 . 0 0 m²

不 動 産 番 号 : 5 0 0 5 0 0 0 1 4 1 3 4 0
所 在 : 宇和島市山際二丁目
地 番 : 2 3 番 1
地 目 : 宅地
地 積 : 1 6 2 . 6 1 m²

（主たる建物の表示）

不 動 産 番 号 : 5 0 0 5 0 0 0 1 7 1 6 5 3
所 在 : 宇和島市山際二丁目 2 3 番地
家 屋 番 号 : 2 3 番
種 類 : 作業場・居宅
構 造 : 鉄骨造陸屋根 3 階建
床 面 積 : 1 階 6 9 . 2 0 m²
2 階 7 0 . 8 0 m²
3 階 3 9 . 6 0 m²

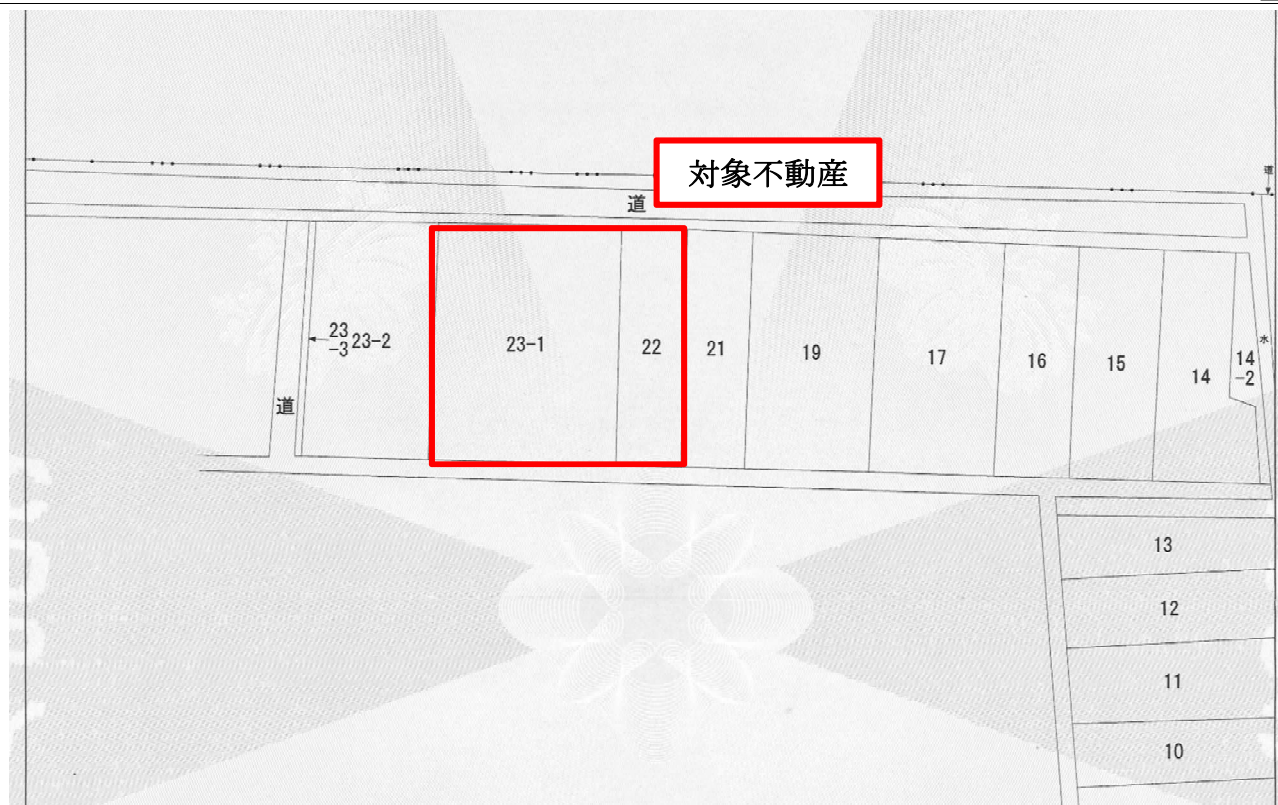
以下余白

[位置図]



国土地理院の「地理院地図(電子国土WEB)」に対象不動産の位置図を追記して掲載

[所在図]



対象不動産は太枠で囲われた部分(宇和島市山際二丁目22番及び23番1)です。
図面と現況が異なる場合は、現況を優先します。

現 況 写 真



対象不動産の北側より撮影



対象不動産の北西側より撮影

現 況 写 真



対象不動産の北東側より撮影

売却区分別 公売財産明細書			
公売公告番号	第 11 号	見 積 価 額 (最低公売価額)	4,400,000円
売却区分番号	70-3	公 売 保 証 金	440,000円
公 売 財 産 の 表 示	不動産の表示（全部事項証明書の表示による） 別紙「物件目録」のとおり		
公 売 財 産 の 概 要	<p>1 公法上の規制</p> <p>都 市 計 画 区 分 : 市街化区域</p> <p>用 途 地 域 : 第一種住居地域、第1種低層住居専用地域</p> <p>地 域 地 区 : なし</p> <p>建 ぺ い 率 : 50%</p> <p>容 積 率 : 80%</p> <p>2 形状・間口・奥行</p> <p>形 状 : 不整形</p> <p>間 口 : 約 4.5m</p> <p>奥 行 : 約 23.4m</p> <p>3 接面道路及び高低差</p> <p>接 面 : 東側が幅員約4.0mの町道（原町1号支線）に接面</p> <p>高 低 差 : ほぼ等高</p> <p>4 特記事項</p> <ul style="list-style-type: none"> ・公売財産について、あらかじめその現況及び関係公簿等を確認すること。 ・境界については、隣接所有者と協議が必要である。 ・当機構は引渡し義務を負わないので、前所有者からの引渡し等は買受人自身で行うこと。 ・公売財産に不適合があっても、当機構は、担保責任を負わない。 ・当機構記載のものと現況が異なる場合は、現況を優先する。 ・「地域計画・開発事業等」について、特別な設定なし。 ・周知の埋蔵文化財包蔵地に該当しない。 ・間口、奥行の測量は機構職員によるものである。 ・アスベスト等に関する専門的な調査は未実施である。 ・主たる建物は平成2年3月28日建築である。 ・現在所有者と連絡が取れず、建物の鍵も入手できていないため、公売財産内の動産等は確認できていない。 ・公売財産内の動産等は、公売財産に含まれない。動産等や不要物の撤去については、全て買受人自身で対処すること。 <p>5 交通・立地</p> <ul style="list-style-type: none"> ・JR予讃線：北伊予駅 約5.5km ・バ ス 停：原町バス停 約0.3km ・公共施設：砥部町役場 約2.8km ・商業施設：フジ砥部原町店 約0.5km ・小 学 校：砥部町立麻生小学校 約1.0km ・病 院：よしおか内科 約0.7km 		

物 件 目 録 (70-3)

不動産の表示 (全部事項証明書に表示による)

(土地の表示)

不 動 産 番 号 : 5 0 0 9 0 0 0 1 1 2 3 7 7
所 在 : 伊予郡砥部町原町
地 番 : 2 2 3 番 1 4
地 目 : 宅地
地 積 : 2 5 9 . 2 5 m²

(主たる建物の表示)

不 動 産 番 号 : 5 0 0 9 0 0 0 1 1 3 3 1 9
所 在 : 伊予郡砥部町原町 2 2 3 番地 1 4
家 屋 番 号 : 2 2 3 番 1 4
種 類 : 居宅
構 造 : 木造瓦葺 2 階建
床 面 積 : 1 階 6 7 . 2 3 m²
2 階 4 9 . 5 4 m²

(附属建物の表示)

符 合 : 1
種 類 : 居宅
構 造 : 木造陸屋根平家建
床 面 積 : 1 2 . 9 1 m²

以下余白

[位置図]



国土地理院の「地理院地図（電子国土WEB）」に対象不動産の位置図を追記して掲載

[所在図]



対象不動産は太枠で囲われた部分（伊予郡砥部町原町223番14）です。
図面と現況が異なる場合は、現況を優先します。

現 況 写 真



対象不動産の北側より撮影



対象不動産の南西側より撮影

現 況 写 真



対象不動産の南側より撮影



対象不動産の東側より撮影

売却区分別 公売財産明細書			
公売公告番号	第 11 号	見 積 価 額 (最低公売価額)	9,500,000円
売却区分番号	70-4	公 売 保 証 金	950,000円
公 売 財 産 の 表 示	不動産の表示（全部事項証明書の表示による） 別紙「物件目録」のとおり		
公 売 財 産 の 概 要	<div>1 公法上の規制</div> <div>都 市 計 画 区 分 : 市街化区域</div> <div>用 途 地 域 : 第一種住居地域</div> <div>地 域 地 区 : なし</div> <div>建 ぺ い 率 : 60%</div> <div>容 積 率 : 200%</div> <div>2 形状・間口・奥行</div> <div>形 状 : ほぼ長方形</div> <div>間 口 : 約22.0m</div> <div>奥 行 : 約30.0m</div> <div>3 接面道路及び高低差</div> <div>接 面 : 南西側が幅員約4.5mの市道（東村中6号線）、北東側が幅員約3.5mの市道（浜后東村線）に接面</div> <div>高 低 差 : ほぼ等高</div> <div>4 特記事項</div> <div>・公売財産について、あらかじめその現況及び関係公簿等を確認すること。</div> <div>・境界については、隣接所有者と協議が必要である。</div> <div>・当機構は引渡し義務を負わないので、前所有者からの引渡し等は買受人自身で行うこと。</div> <div>・建物に入居者が存在するため引き渡し時期については入居者と調整すること。</div> <div>・公売財産に不適合があっても、当機構は、担保責任を負わない。</div> <div>・当機構記載のものと現況が異なる場合は、現況を優先する。</div> <div>・「地域計画・開発事業等」について、特別な設定なし。</div> <div>・周知の埋蔵文化財包蔵地に該当しない。</div> <div>・間口、奥行の測量は機構職員によるものである。</div> <div>・アスベスト等に関する専門的な調査は未実施である。</div> <div>・主たる建物は昭和50年増築である。</div> <div>・公売財産内の動産等は、公売財産に含まれない。動産等や不要物の撤去については、前所有者と協議し、全て買受人自身で対処すること。</div> <div>5 交通・立地</div> <div><div>・JR予讃線：伊予富田駅</div><div>約3.3km</div><div>・バ ス 停：拝志バス停</div><div>約0.5km</div><div>・公共施設：今治市役所</div><div>約4.9km</div><div>・商業施設：ザ・ビッグ今治ワールドプラザ店</div><div>約0.9km</div><div>・小 学 校：今治市立富田小学校</div><div>約2.4km</div><div>・病 院：広瀬クリニック</div><div>約1.1km</div></div>		

不動産の表示（全部事項証明書に表示による）

（土地の表示）

不 動 産 番 号 : 5 0 0 4 0 0 0 2 9 2 7 5 0
所 在 : 今治市東村三丁目
地 番 : 甲 5 6 0 番 1
地 目 : 宅地
地 積 : 6 4 0 . 9 9 m²

（主たる建物の表示）

不 動 産 番 号 : 5 0 0 4 0 0 0 3 0 1 8 6 4
所 在 : 今治市東村三丁目 甲 5 6 0 番地 1
家 屋 番 号 : 甲 5 6 0 番 1
種 類 : 居宅・物置
構 造 : 木造瓦葺 2 階建
床 面 積 : 1 階 3 2 8 . 6 1 m²
2 階 1 2 9 . 1 3 m²

以下余白

[位置図]



国土地理院の「地理院地図(電子国土WEB)」に対象不動産の位置図を追記して掲載

[所在図]



対象不動産は太枠で囲われた部分(今治市東村三丁目甲560番1)です。
図面と現況が異なる場合は、現況を優先します。

現 況 写 真



対象不動産の東側より撮影



対象不動産の北側より撮影

現 況 写 真



対象不動産の南西側より撮影

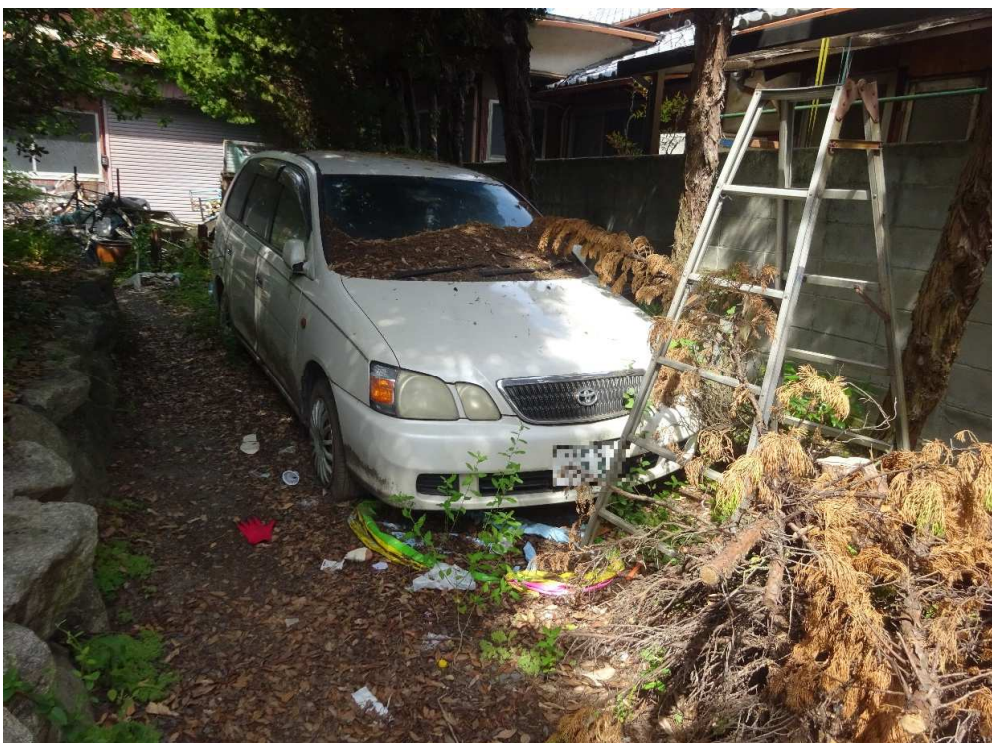


対象不動産の南東側より撮影

現 況 写 真



対象不動産の南西側より撮影



放置車両